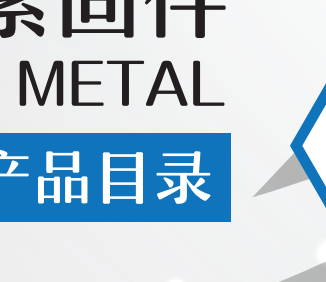
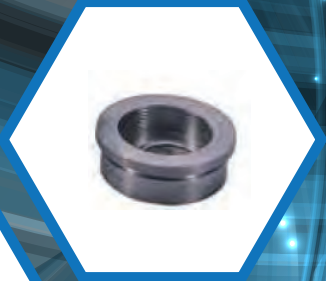
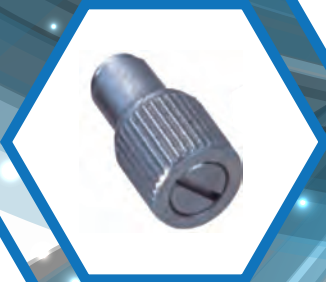
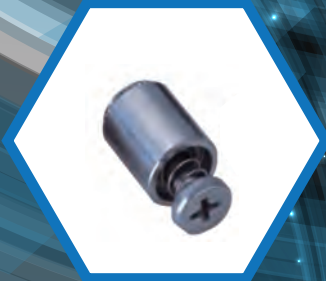
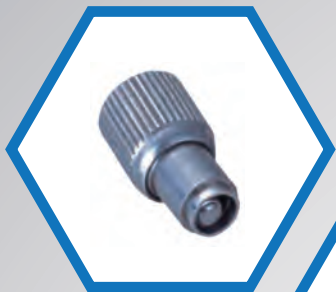


钣金紧固件

SHEET METAL

2019产品目录



X. 钣金紧固件分类

CCM-HARDWARE.COM



X 钣金紧固件 P961~965

备忘录

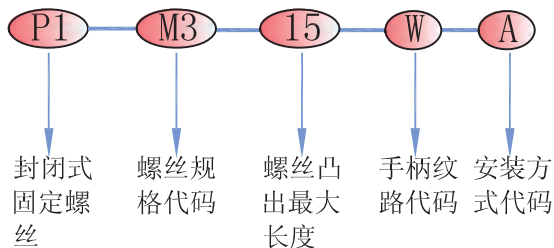
索引粘贴

固定螺丝:

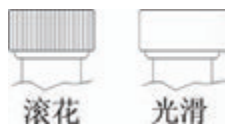
此类 螺钉的前端都会有一个套管,套管的形状的变化使螺丝的安装方式略有变化,但此类的螺丝都是通过套管固定在承接物上,使螺丝在完全扭脱后都不掉下来,非常适用于螺丝防止掉下的场合及需要手钮直接安装的方式。

P1 封闭式固定螺丝

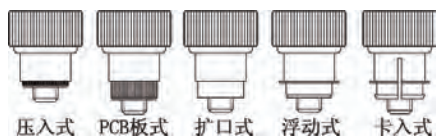
订货说明:



手柄类 :



安装方式:



螺丝规格代码表					手柄纹路代码		安装方式代码			
公制 螺纹	规格大小	代码	英制 螺纹	规格大小	代码	手柄类	代码	安装方式	代码	
	M3	0.5		M3	4-40	440	滚花头部	G	压入式	A
	M3.5	0.6		M3.5	6-32	632	光滑头部	W	PCB板式	B
	M4	0.7		M4	8-32	832			卡入式	C
	M5	0.8		M5	10-32	032			扩口式	D
	M6	1.0		M6	1/4-20	0420			浮动式	E

注: 螺丝凸出长度客人自定义或选择库存有的。

订货时: 注明使用的板厚及材料。

如有特殊要求: 手柄的颜色、螺丝的头部等, 请与我们技术人员沟通。

型号P1 数据来源于©宏

符合工业标准

批量采购, 优惠重重

免费技术支持

P2 开放式固定螺丝

	M\尺寸	D	A	B1	B2	C	E	订货号	
								铁	不锈钢
英制 尺寸	4-40	0.406	0.202	0.595	0.325	0.03-0.03	0.3	P2-E-1-1	P2-E-1-1-S
						0.038-0.04		P2-E-1-2	P2-E-1-2-S
						0.058-0.06		P2-E-1-3	P2-E-1-3-S
	6-32	0.438	0.202	0.595	0.325	0.03-0.03	0.3	P2-E-2-1	P2-E-2-1-S
						0.038-0.04		P2-E-2-2	P2-E-2-2-S
						0.058-0.06		P2-E-2-3	P2-E-2-3-S
8-32	0.468	0.207	0.6	0.33	0.03-0.03	0.3	P2-E-3-1	P2-E-3-1-S	
					0.038-0.04		P2-E-3-2	P2-E-3-2-S	
					0.058-0.06		P2-E-3-3	P2-E-3-3-S	
10-32	0.53	0.22	0.605	0.335	0.03-0.03	0.3	P2-E-4-1	P2-E-4-1-S	
					0.038-0.04		P2-E-4-2	P2-E-4-2-S	
					0.058-0.06		P2-E-4-3	P2-E-4-3-S	
1/4-20	0.625	0.242	0.675	0.385	0.058-0.06	0.35	P2-E-5-1	P2-E-5-1-S	
公制 尺寸	M3*0.5	10.31	5.13	15.11	8.26	0.97-1.0	7.62	P2-C-1-1	P2-C-1-1-S
						1.48-1.5		P2-C-1-2	P2-C-1-2-S
	M4*0.7	11.89	5.26	15.24	8.38	0.97-1.0	7.62	P2-C-2-1	P2-C-2-1-S
						1.48-1.5		P2-C-2-2	P2-C-2-2-S
	M5*0.8	13.46	5.59	15.37	8.51	0.97-1.0	7.62	P2-C-3-1	P2-C-3-1-S
						1.48-1.5		P2-C-3-2	P2-C-3-2-S
M6*1.0	15.88	6.12	17.15	9.78	1.48-1.5	8.89	P2-C-4-1	P2-C-4-1-S	



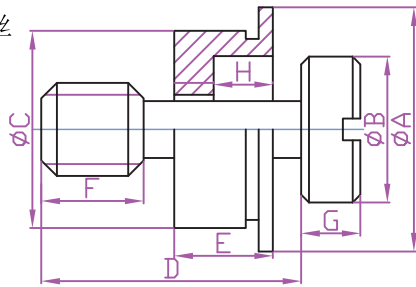
型号P2 数据来源于©宏

符合工业标准

批量采购, 优惠重重

免费技术支持

P3 不带回弹固定螺丝



	螺纹	A	B	C	D	E	F	G	H	订货号
英制尺寸	4-40	0.31	0.18	0.28	0.33	0.125	0.13	0.075	0.075	P3-E-1-S
	6-32	0.34	0.21	0.311	0.33	0.125	0.13	0.075	0.075	P3-E-2-S
	8-32	0.37	0.25	0.343	0.33	0.125	0.13	0.075	0.075	P3-E-3-S
	10-32	0.41	0.28	0.374	0.33	0.125	0.13	0.075	0.075	P3-E-4-S
公制尺寸	M3 0.5	7.87	4.7	7.12	8.38	3.18	3.3	1.91	1.91	P3-C-1-S
	M4 0.7	9.53	6.3	8.72	8.38	3.18	3.3	1.91	1.91	P3-C-2-S
	M5 0.8	10.41	7.1	9.5	8.38	3.18	3.3	1.91	1.91	P3-C-3-S

材料：不锈钢

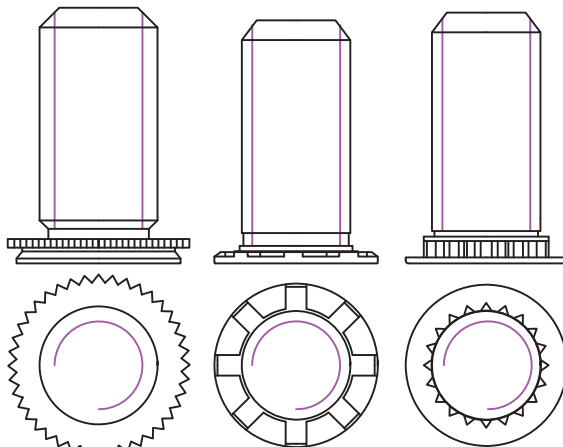
型号 P3 数据来源于®宏

符合工业标准 批量采购，优惠重重 免费技术支持

固定螺柱：

此系列螺柱通过压力机把螺柱固定在承接物上，螺柱的头部铆接有多种结构。

头部铆接分：盲孔 入式、平面压铆式、轴身压入式



盲孔埋入式

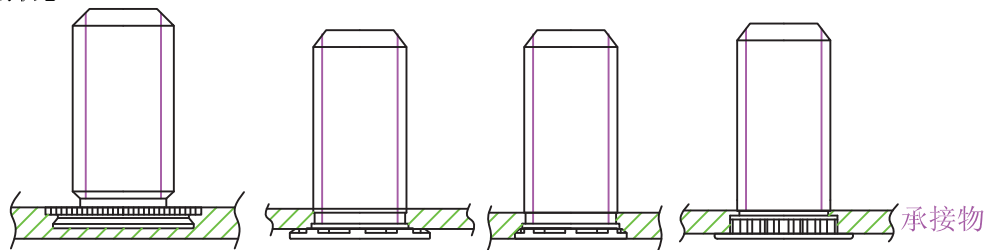
平面压铆式

轴身压入式



固定螺柱	头部安装类	螺纹规格	材料	螺牙长度
PF	盲孔 入式 (A)	英制2-56、4-40、6-32、8-32、10-32、1/4-20、5/16-18、3/8-16	钢 (FE)	客户自定义或选现有库存
	平面压铆式 (B)	公制：M2.5 0.45、M3 0.5、M3.5 0.6、M4 0.7、M5 0.8、M6 1.0、M8 1.25、M10 1.5	不锈钢 (SS)	
	轴身压入式 (C)		铜 (FU)	

安装在承接物后的状态：



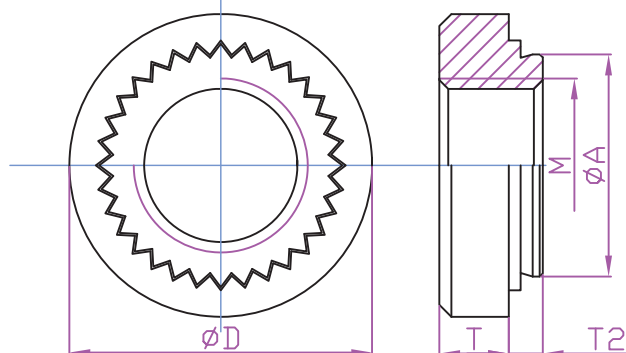
型号 PF 数据来源于®宏

符合工业标准 批量采购，优惠重重 免费技术支持

固定螺母:

PA 压入螺母

PA 系列螺母通过标准的工具压入在承接物上, 螺母材料有多种可选。



M\尺寸	D	A	T	T2安装板厚	订货号		
					铁	不锈钢	铝
2-56	0.25	0.166	0.07		0.03	PA-E-1-1-S	PA-E-1-1-AL
					0.038	PA-E-1-2-S	PA-E-1-2-AL
					0.054	PA-E-1-3-S	PA-E-1-3-AL
3-48	0.25	0.166	0.07		0.03	PA-E-2-1-S	PA-E-2-1-AL
					0.038	PA-E-2-2-S	PA-E-2-2-AL
					0.054	PA-E-2-3-S	PA-E-2-3-AL
4-40	0.25	0.166	0.07		0.03	PA-E-3-1-S	PA-E-3-1-AL
					0.038	PA-E-3-2-S	PA-E-3-2-AL
					0.054	PA-E-3-3-S	PA-E-3-3-AL
6-32	0.28	0.1875	0.07		0.03	PA-E-4-1-S	PA-E-4-1-AL
					0.038	PA-E-4-2-S	PA-E-4-2-AL
					0.054	PA-E-4-3-S	PA-E-4-3-AL
					0.087	PA-E-4-4-S	PA-E-4-4-AL
8-32	0.31	0.213	0.09		0.03	PA-E-5-1-S	PA-E-5-1-AL
					0.038	PA-E-5-2-S	PA-E-5-2-AL
					0.054	PA-E-5-3-S	PA-E-5-3-AL
					0.087	PA-E-5-4-S	PA-E-5-4-AL
10-24	0.34	0.25	0.09		0.03	PA-E-6-1-S	PA-E-6-1-AL
					0.038	PA-E-6-2-S	PA-E-6-2-AL
					0.054	PA-E-6-3-S	PA-E-6-3-AL
					0.087	PA-E-6-4-S	PA-E-6-4-AL
10-32	0.34	0.25	0.09		0.03	PA-E-7-1-S	PA-E-7-1-AL
					0.038	PA-E-7-2-S	PA-E-7-2-AL
					0.054	PA-E-7-3-S	PA-E-7-3-AL
					0.087	PA-E-7-4-S	PA-E-7-4-AL
12-24	0.38	0.277	0.13		0.038	PA-E-8-1-S	PA-E-8-1-AL
					0.054	PA-E-8-2-S	PA-E-8-2-AL
					0.087	PA-E-8-3-S	PA-E-8-3-AL
1/4-20	0.44	0.344	0.17		0.045	PA-E-9-1-S	PA-E-9-1-AL
					0.054	PA-E-9-2-S	PA-E-9-2-AL
					0.087	PA-E-9-3-S	PA-E-9-3-AL
					0.12	PA-E-9-4-S	PA-E-9-4-AL
1/4-28	0.44	0.344	0.17		0.054	PA-E-10-1-S	PA-E-10-1-AL
					0.087	PA-E-10-2-S	PA-E-10-2-AL
					0.12	PA-E-10-3-S	PA-E-10-3-AL
5/16-18	0.5	0.413	0.23		0.054	PA-E-11-1-S	PA-E-11-1-AL
					0.087	PA-E-11-2-S	PA-E-11-2-AL
					0.12	PA-E-11-3-S	PA-E-11-3-AL
5/16-24	0.5	0.413	0.23		0.054	PA-E-12-1-S	PA-E-12-1-AL
					0.087	PA-E-12-2-S	PA-E-12-2-AL
					0.12	PA-E-12-3-S	PA-E-12-3-AL
3/8-16	0.56	0.5	0.27		0.087	PA-E-13-1-S	PA-E-13-1-AL
					0.12	PA-E-13-2-S	PA-E-13-2-AL
					0.235	PA-E-13-3-S	PA-E-13-3-AL
3/8-24	0.56	0.5	0.27		0.087	PA-E-14-1-S	PA-E-14-1-AL
					0.12	PA-E-14-2-S	PA-E-14-2-AL
					0.235	PA-E-14-3-S	PA-E-14-3-AL
1/2-13	0.81	0.656	0.36		0.12	PA-E-15-1-S	PA-E-15-1-AL
					0.235	PA-E-15-2-S	PA-E-15-2-AL
1/2-20	0.81	0.656	0.36		0.12	PA-E-16-1-S	PA-E-16-1-AL
					0.235	PA-E-16-2-S	PA-E-16-2-AL

英制尺寸

型号 PA 数据来源源于©宏

符合工业标准 批量采购, 优惠重重 免费技术支持

提供一切可行解决方案

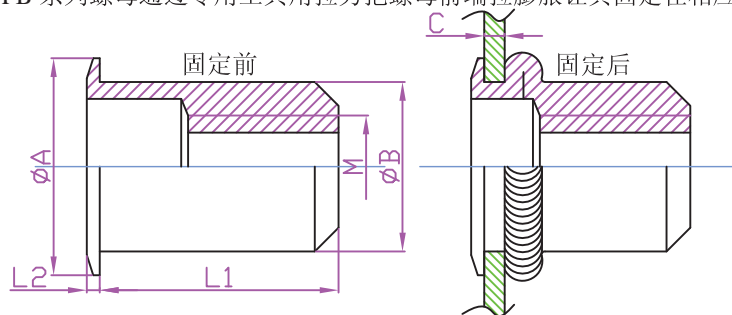
*除非有特别注明, 否则该目录的测量单位默认为毫米(mm).



	M\尺寸	D	A	T	T2安装 板厚	订货号		
						铁	不锈钢	铝
公制尺寸	M2x0.4	6.3	4.22	1.5	0.77	PA-C-1-1	PA-C-1-1-S	PA-C-1-1-AL
					0.97	PA-C-1-2	PA-C-1-2-S	PA-C-1-2-AL
					1.38	PA-C-1-3	PA-C-1-3-S	PA-C-1-3-AL
	M2.5x0.45	6.3	4.22	1.5	0.77	PA-C-2-1	PA-C-2-1-S	PA-C-2-1-AL
					0.97	PA-C-2-2	PA-C-2-2-S	PA-C-2-2-AL
					1.38	PA-C-2-3	PA-C-2-3-S	PA-C-2-3-AL
	M3x0.5	6.3	4.22	1.5	0.77	PA-C-3-1	PA-C-3-1-S	PA-C-3-1-AL
					0.97	PA-C-3-2	PA-C-3-2-S	PA-C-3-2-AL
					1.38	PA-C-3-3	PA-C-3-3-S	PA-C-3-3-AL
	M3.5x0.6	7.1	4.73	1.5	0.77	PA-C-4-1	PA-C-4-1-S	PA-C-4-1-AL
					0.97	PA-C-4-2	PA-C-4-2-S	PA-C-4-2-AL
					1.38	PA-C-4-3	PA-C-4-3-S	PA-C-4-3-AL
	M4x0.7	7.9	5.38	2	0.77	PA-C-5-1	PA-C-5-1-S	PA-C-5-1-AL
					0.97	PA-C-5-2	PA-C-5-2-S	PA-C-5-2-AL
					1.38	PA-C-5-3	PA-C-5-3-S	PA-C-5-3-AL
	M5x0.8	8.7	6.38	2	0.77	PA-C-6-1	PA-C-6-1-S	PA-C-6-1-AL
					0.97	PA-C-6-2	PA-C-6-2-S	PA-C-6-2-AL
					1.38	PA-C-6-3	PA-C-6-3-S	PA-C-6-3-AL
	M6x1.0	11.05	8.72	4.08	1.15	PA-C-7-1	PA-C-7-1-S	PA-C-7-1-AL
					1.38	PA-C-7-2	PA-C-7-2-S	PA-C-7-2-AL
					2.21	PA-C-7-3	PA-C-7-3-S	PA-C-7-3-AL
	M8x1.25	12.65	10.47	5.47	1.38	PA-C-8-1	PA-C-8-1-S	PA-C-8-1-AL
					2.21	PA-C-8-2	PA-C-8-2-S	PA-C-8-2-AL
	M10x1.5	17.35	13.97	7.48	2.21	PA-C-9-1	PA-C-9-1-S	PA-C-9-1-AL
					3.05	PA-C-9-2	PA-C-9-2-S	PA-C-9-2-AL

PB 膨胀螺母

PB 系列螺母通过专用工具用拉力把螺母前端拉膨胀让其固定在相应的板厚上。



	M\尺寸	A	B	C	L1	L2	订货号		
							铁	不锈钢	铝
公制尺寸	M4x0.7	9.91	6.73	0.5-2	10.67	0.76	PB-C-1-1	PB-C-1-1-S	PB-C-1-1-AL
	M4x0.7	9.91	6.73	2-3.3	11.94	0.76	PB-C-2-1	PB-C-2-1-S	PB-C-2-1-AL
	M5x0.8	10.54	7.52	0.5-3.3	12.07	0.76	PB-C-3-1	PB-C-3-1-S	PB-C-3-1-AL
	M5x0.8	10.54	7.52	3.3-5.7	14.86	0.76	PB-C-4-1	PB-C-4-1-S	PB-C-4-1-AL
	M6x1	12.7	9.91	0.7-4.2	14.73	0.76	PB-C-5-1	PB-C-5-1-S	PB-C-5-1-AL
	M6x1	12.7	9.91	4.2-6.6	17.27	0.76	PB-C-6-1	PB-C-6-1-S	PB-C-6-1-AL
	M8x1.25	17.4	13.46	0.7-3.8	17.53	0.89	PB-C-7-1	PB-C-7-1-S	PB-C-7-1-AL
	M8x1.25	17.4	13.46	3.8-7.9	20.45	0.89	PB-C-8-1	PB-C-8-1-S	PB-C-8-1-AL
	M10x1.5	17.4	13.46	0.7-3.8	17.53	0.89	PB-C-9-1	PB-C-9-1-S	PB-C-9-1-AL
	M10x1.5	17.4	13.46	3.8-7.9	20.45	0.89	PB-C-10-1	PB-C-10-1-S	PB-C-10-1-AL


	M\尺寸	A	B	C	L1	L2	订货号		
							铁	不锈钢	铝
英制尺寸	6-32	0.39	0.265	0.02-0.08	0.42	0.03	PB-E-1-1	PB-E-1-1-S	PB-E-1-1-AL
	6-32	0.39	0.265	0.08-0.13	0.47	0.03	PB-E-2-1	PB-E-2-1-S	PB-E-2-1-AL
	8-32	0.39	0.265	0.02-0.08	0.42	0.03	PB-E-3-1	PB-E-3-1-S	PB-E-3-1-AL
	8-32	0.39	0.265	0.08-0.13	0.47	0.03	PB-E-4-1	PB-E-4-1-S	PB-E-4-1-AL
	10-32	0.415	0.296	0.02-0.08	0.475	0.03	PB-E-5-1	PB-E-5-1-S	PB-E-5-1-AL
	10-32	0.415	0.296	0.13-0.225	0.585	0.03	PB-E-6-1	PB-E-6-1-S	PB-E-6-1-AL
	1/4-20	0.5	0.39	0.027-0.165	0.58	0.03	PB-E-7-1	PB-E-7-1-S	PB-E-7-1-AL
	1/4-20	0.5	0.39	0.165-0.26	0.68	0.03	PB-E-8-1	PB-E-8-1-S	PB-E-8-1-AL
	5/16-18	0.685	0.53	0.027-0.15	0.69	0.035	PB-E-9-1	PB-E-9-1-S	PB-E-9-1-AL
	5/16-18	0.685	0.53	0.15-0.312	0.805	0.035	PB-E-10-1	PB-E-10-1-S	PB-E-10-1-AL
	3/8-16	0.685	0.53	0.027-0.15	0.69	0.035	PB-E-11-1	PB-E-11-1-S	PB-E-11-1-AL
	3/8-16	0.685	0.53	0.15-0.312	0.805	0.035	PB-E-12-1	PB-E-12-1-S	PB-E-12-1-AL
	1/2-13	0.865	0.685	0.063-0.2	1.15	0.047	PB-E-13-1	PB-E-13-1-S	PB-E-13-1-AL
	1/2-13	0.865	0.685	0.2-0.35	1.3	0.047	PB-E-14-1	PB-E-14-1-S	PB-E-14-1-AL
	1/2-13	0.865	0.685	0.35-0.5	1.45	0.047	PB-E-15-1	PB-E-15-1-S	PB-E-15-1-AL

联系支持 Contact & Support

产品采购报价及技术安装咨询方法

无论当您浏览本公司目录寻找到心仪的产品还是无法找到合适的产品，都可以通过拨打下方电话联系业务咨询或添加业务QQ在线咨询；另外，如果您对产品的使用、选型等方面产生任何疑问，又或者说您购买了我们的产品却在安装过程中出现了问题，您都可以随时拨打技术咨询热线或添加业务QQ在线咨询。

 **产品采购下单咨询** **020-29872724** **020-29013766** **020-62253640**

 **产品选型报价咨询** **020-82020470** **020-82057227** **020-29071302**
020-29071302 **020-29860127** **020-62253817**

 **传真机** **020-82061913** **020-62925904**

 **订货QQ** **1963485204**  **技术QQ** **1964750039**

 **技术安装** **020-82017082**

(营业时间：星期一至星期六 8:30~17:30 星期日与国家法定假日除外)

若您看中某款产品想直接与业务联系采购下单，请选择拨打**产品采购下单咨询**电话，我们会马上安排专门的业务员与您对接，

待付款后与业务员协调发货时间等待发货，即完成了现有产品的基本采购流程。

除此之外，如果您对我们现有的产品特性不熟悉或者对某些产品有购买欲望，想获得零售及批量报价，您可拨打上方的**产品选型报价咨询**电话了解相关信息。

基本信息 BASIC INFORMATION

- 精稳公司从初创小企业到规模成型的地区性企业至今已12余年，今后我们仍将秉持工匠精神为每位客户用心服务

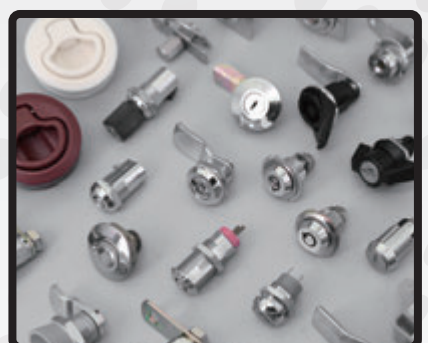
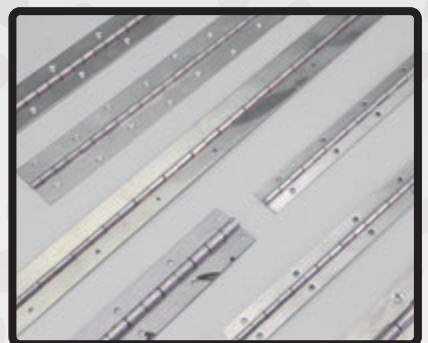
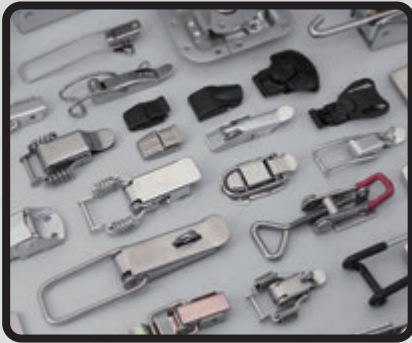
自创业初始，我们一直以“为客户提供高品质、高效率的产品服务”作为企业准则，公司专业生产各类市场需求的工业五金配件组合件，现有货品种类已达2万余种，基本覆盖了行业所需的产品类型；另外，如果现有品种无法满足客户使用要求，我们还可以提供产品定制化服务和解决方案，务求全面、灵活、快速解决客户问题。

公司名	广州精稳工业制品有限公司	
所在地址	<总部> 广州市黄埔区萝岗万达B1写字楼2308 广州市黄埔区云埔工业区云埔三路19号 Tel.:020-29070930 Fax:020-82061913	
成立时间	2006年5月	
注册资金	壹仟万元整	
经营范围	金属结构制造;金属丝绳及制品制造;汽车零部件及配件制造(不含发动机制造)通用和专用仪器仪表的元件、器件制造;扣类制品及其零件制造;	
代表产品	工业铰链合页、工具扣、箱柜拉手、管链扣、机床操作件、磁挡块、机箱锁、封条、支撑、脚轮等	

recommand

▶▶ 其他系列推荐 ①

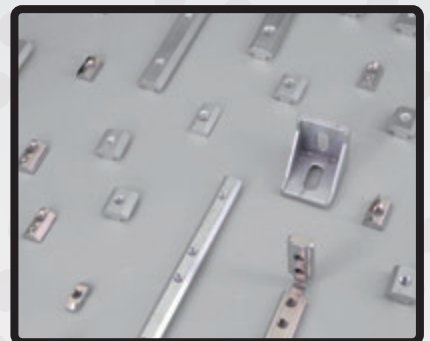
■ 您可以点击下方图片可直接下载或阅读电子产品目录，方便随时阅读浏览，了解产品资讯！



recommand

▶▶ 其他系列推荐 ②

■ 您可以点击下方图片可直接下载或阅读电子产品目录，方便随时阅读浏览，了解产品资讯！



*官网可下载电子目录

官方网站



公众号



▶ CATALOGUE

- ▶ 向业务登记领取【精稳2019综合产品手册】，
- ▶ 该手册涵盖以上24个系列的所有配件，
- ▶ 您可以随时翻阅查找需要的五金产品，并申请报价。

▶ 点击下方链接登陆官网，随时了解最新动态
<http://www.ccm-hardware.com>